

in 愛媛 ビジュアルマックス活用セミナー



主催 / メディア株式会社 九州支店

テーマ 「患者さんの本音を聴く使い方！」

ビジュアルマックスを120%ご活用いただき、患者さんから選ばれる歯科医院作りに貢献したいと考え、医院様のスタイルに合わせたビジュアルマックス導入事例や「患者さんの本音を聴く使い方！」について、毎月セミナー開催させていただいており、たいへん好評いただいております。この度、愛媛では初めてとなるビジュアルマックス活用セミナーを開催させていただきます。



講師：今村徹也

歯科での営業経験をもとに様々な活用エピソードや成功事例、運用アイデアをお伝えします！



セミナー内容

導入事例と設置例

- ・ 医院様スタイルに合わせた導入事例
- ・ モニターアームと移動式ラック設置例

カウンセリングルームとチェアサイドの運用事例

- ・ 初診と再診時の運用タイミング
- ・ 目的と必要に合わせた運用

サンプル作成と画像活用法

- ・ 自費率向上のためのサンプル活用法
- ・ 医院症例のサンプル活用

導入成功事例！

- ・ 活用法と成功事例
- ・ こんな時どうする？ 質疑応答

プロフィール

昭和 39 年生まれ 48 歳
平成 10 年メディア(株)入社
平成 14 年メディア(株)大阪支店営業課長
平成 18 年メディア(株)九州支店開設支店長就任
平成 24 年現在に至る (九州地域の導入実績 約 220 件)

ビジュアルマックスをご導入の医院様、これからご検討の医院様、
まずはご興味のある医院様、ご参加を心よりお待ちしております！
もちろん、スタッフの方のみでも OK です！

日時

2012 年 2 月 19 日(日) 15:00 ~ 17:00

会場

ホテル NO1 松山 松山市千舟 2-3-3

受講料

¥2,000 (資料・粗品・飲み物ご準備しています。)

定員

各回 10 名(先着順)

申込方法

下記にご記入いただき FAX をお送りください。またお電話でも承っております。

問合せ先

福岡市博多区博多駅東 2-18-30 八重洲博多ビル 7F

メディア株式会社 九州支店 TEL:092-433-6811 (セミナー担当:日浦)



メディア(株) 九州支店 行

in 愛媛 ビジュアルマックス活用セミナー 受講申込書 FAX 送信先...092-433-6812

貴医院名： _____

参加者名： _____ 参加人数： _____ 人

ご住所： _____

TEL： _____

FAX： _____

受講希望日： _____ (_____ / _____)

お取引ディーラー様名： _____

ご記入いただいた個人情報は、弊社個人情報保護方針に基づき適切に保護いたします。

「ビジュアルマックスの機能」

<標準機能> カジュアル版

1. 画像管理・表示機能 あらゆる画像と資料の取り込み・管理・表示
2. ペンタッチ書き込み機能 画像と資料に書き込み説明・書き込み保存
3. 見積・治療計画作成機能 説明した画像で見積書と治療計画を簡単作成
4. レポート履歴作成機能 作成した資料を表示・管理・検索・印刷
5. 自由レイアウト作成機能 複数の画像を自由に組み合わせ印刷・保存
6. 自動グループ取込み機能 複数撮影した口腔内写真を自動グループ保存

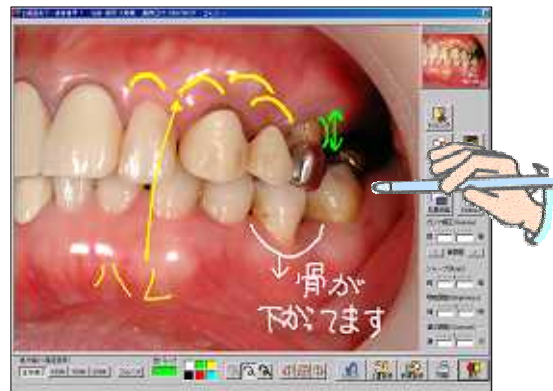
<拡張機能> SQL 版

1. 歯周検査入力機能 ペンタッチ・音声入力・ブランクチャート自動作成
2. 歯周ポケット検査作成機能 精密検査結果による自動作成
3. 衛生士業務記録作成機能 衛生士業務記録 = 衛生実地指導自動作成
4. 管理計画書作成機能 歯科疾患・補管・義歯管理文書作成
5. リスクチャート作成機能 カリエス・歯周病リスク指導説明書作成
6. 動画取り込み表示機能 位相差顕微鏡の動画保存・比較表示

「ビジュアルマックスの効果」

<4つの情報提供>

1. 画像取込み 画像取込み 5 秒！簡単スピーディーな “驚き” の情報提供
2. 画面ペンタッチ 画面に書き込み、わかりやすい説明で “共感” の情報提供
3. 説明履歴保存 書き込みした画像や説明資料を保存する “信頼” の情報提供
4. サンプル説明 症例集や治療資料を紙芝居感覚で説明する “納得” の情報提供



【撮影協力: 東京ミッドタウンクリニック様】

ネットワーク環境

- ・患者連携メーカー：メディア「電子カルテシステム」、ノーザ「ワイズスタッフ」
 - ・レントゲン連携メーカー：ヨシダ、モリタ、朝日レントゲン、GC、KAVO、シロナ、他多数
 - ・口腔内 CCD カメラ連携メーカー：RF システム、ヨシダ、モリタ、白水貿易、パナソニック、他多数
- 敬称略：順不同